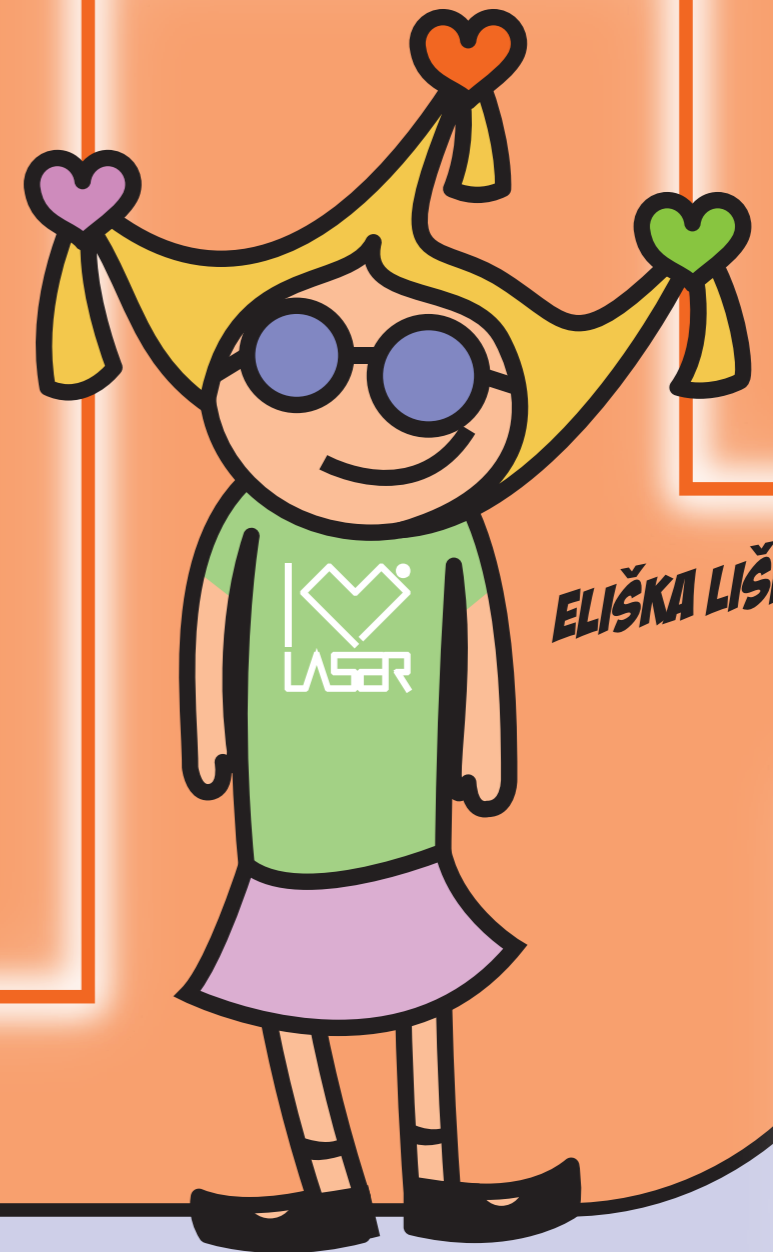




CO JE TO ELI?

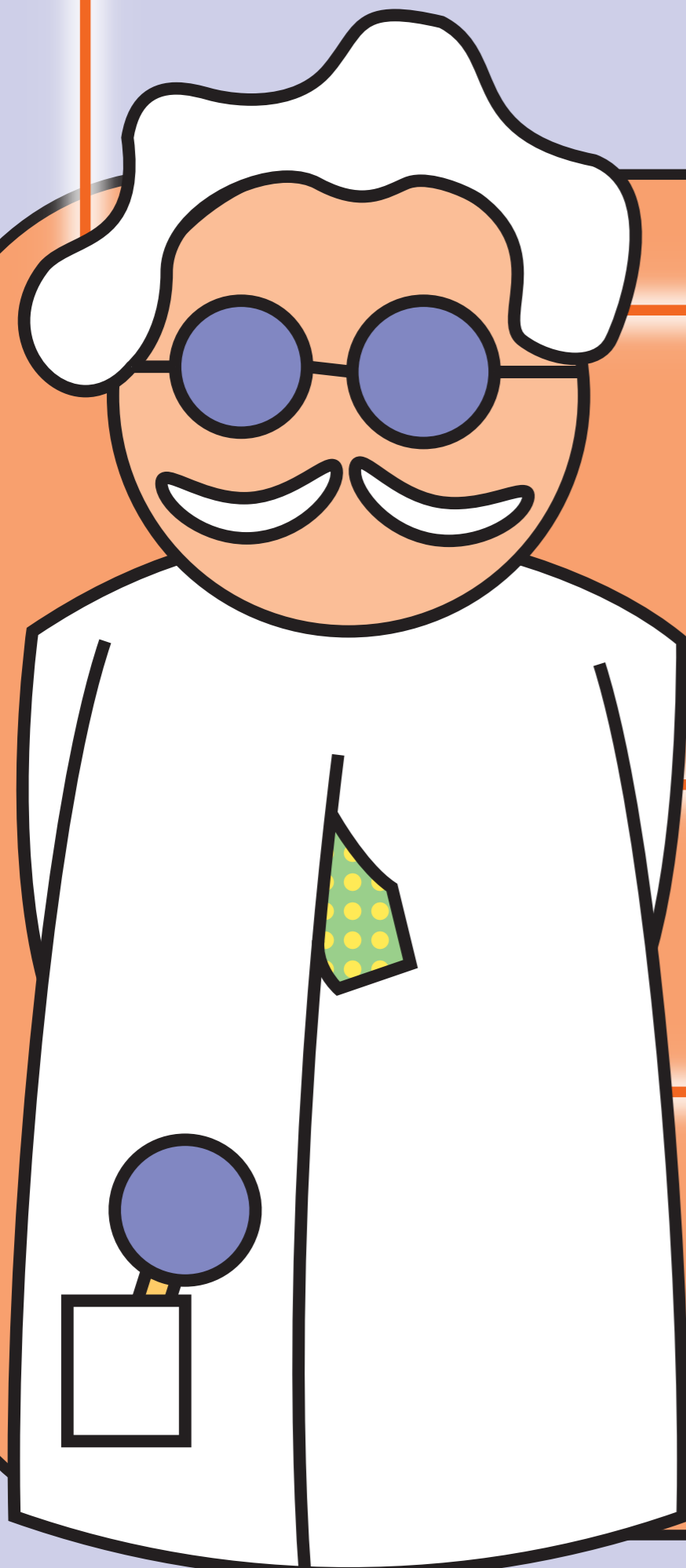
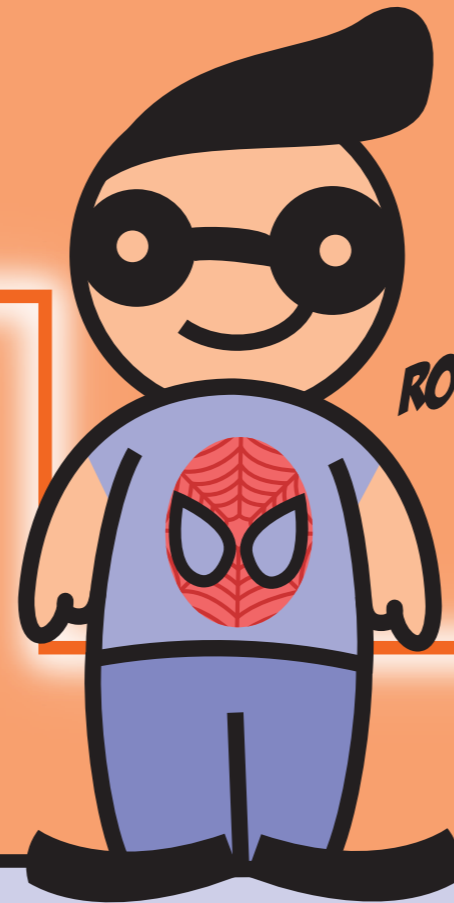
VÁM PROZRADÍ

PROFESOR ELIÁŠ



ELIŠKA LIŠKA

ROŠTÁK ELIS



IMPULSE-

LOVE LASER®

1

MILÉ DĚTI, JESTLIPAK VÍTE, CO JE TO ELI?

NO JASNĚ .. DELI .. TO JE ČOKOLÁDA!

ALE NE, ŽÁDNÁ ČOKOLÁDA ...

ELI JE ZKRATKA ZE SPOJENÍ ANGLICKÝCH SLOV EXTREME LIGHT INFRASTRUCTURE. JE TO VÝZNAMNÉ MEZINÁRODNÍ VÝZKUMNÉ CENTRUM, KDE VĚDCI PRACUJÍ S EXTREMNĚ SILNÝMI LASERY.

2

PROFESORE ELIÁŠI, A CO JE TO LASER???

BATERKA

LASER

JÚÚÚÚ, TO JE RYCHLOST. A K ČEMU JE LASER ELI UŽITEČNÝ?

ELIŠKO LIŠKO ... LASER JE ZAŘÍZENÍ VYTVÁŘEJÍCÍ SVĚTELNÝ SVAZEK. TENTO SVAZEK SE OD SVĚTLA Z BATERKY NEBO ZE SLUNCE LIŠÍ TÍM, ŽE JE JEDNOBAREVNÝ (CIZÍM SLOVEM MONOCHROMATICKÝ), MÁLO ROZBÍHAVÝ A USPOŘÁDANÝ (KOHERENTNÍ).

ZDE SE PODÍVEJTE NA OBRÁZEK. LASER PROJEKTU ELI MÁ INFRAČERVENOU AŽ ČERVENOU BARVU. POMOCÍ TOHOTO LASERU MŮŽEME VYTVOŘIT VELMI KRÁTKÉ SVĚTELNÉ PULSY TRVALÍCI DESET MILIÓNTIN MILIARDTINY SEKUNDY. UMÍTE SI TO, DĚTI, PŘEDSTAVIT? DO JEDNÉ SEKUNDY BY SE NÁM ČASOVÁ DÉLKA JEDNOHO PULSU VEŠLA TOLIKRÁT JAKO JEDEN MILIMETR DO VZDÁLENOSTI MEZI ZEMÍ A SLUNCEM.

POMOCÍ LASERU MŮŽEME VYTVOŘIT RENTGENOVÉ ZÁŘENÍ. PODOBNĚ SE ČASTO UŽÍVÁ V LÉKAŘSKÉM SNÍMKOVÁNÍ. PODÍVEJTE SE, MŮŽEME S NÍM ZOBRAZIT DETAILY VAŠICH KOSTÍ A ZUBŮ. V ELI SE ALE TOTO ZÁŘENÍ VYUŽÍVÁ POUZE K VĚDECKÝM ÚČELŮM.

4

PROFESORE ELIÁŠI, A MŮŽE TEN LASER NIČIT NEPŘÁTELSKÉ BIONICLY?

EHM ... CO JSOU TO BIONICLY?

TO JSOU PŘECE ROBOTI Z VESMÍRU.

TO NE, ROŠTÁKU ELISI, ALE MŮŽE NÁM POMOCI JINAK ... VÝZKUMNÉ CENTRUM SE ZAMĚŘUJE NA URÝCHLOVÁNÍ ČÁSTIC POMOCÍ LASERU. ČÁSTICE (NAPŘ. PROTONY) DOSÁHNOU OBROVSKÉ RYCHLOSTI, DÍKY KTERÉ NAPŘÍKLAD DOKÁŽOU NIČIT I BUŇKY RAKOVINOVÉHO NÁDORU.

6

A KDE NAJDU BUDOVI S LASEREM ELI?

BUDOVA STOJÍ V ČESKÉ REPUBLICE V OBCI DOLNÍ BŘEŽANY VE STŘEDOČESKÉM KRAJI.

DĚTI, VÍTE, JAKÉ VŠECHNY BARVY MÁ DUHA NA OBLOZE? ZKUSTE SI NA NĚ VZPOMENOUT A DUHU NÁM VYBARVĚTE. NEZAPOMENEJTE VYMALOVAT TAKÉ PROFESORA ELIÁŠE, ELIŠKU LIŠKU A ROŠTÁKA ELISE.

JÁ TO CHCI VIDĚT.

RÁD VÁS, MILÉ DĚTI, V CENTRU ELI PŘIVÍTÁM.

NEVÍTE SI S NĚČÍM RADY? DEJTE HLAVY DOHROMADY! PORADÍ VÁM TATÍNEK, MAJÁNKA NEBO TŘEBA PANÍ UČITELKA.

5

LASER NÁM TAKÉ UMOŽNÍ DŮKLADNĚ PROZKOUMAT HMOTU V JÁDRECH OBŘÍCH PLANET. NA OBRÁZKU VIDÍTE VESMÍRNÉ TĚLESO, KTERÉ SE NAZÝVÁ HNĚDÝ TRPASLÍK. PRÁVĚ JEHO STRUKTURU POMOCÍ LASERU ZKOU MÁME.

1. JAKÉ SLOVO JE VE ZKRATCE ELI POSLEDNÍ?

2. JAK SE NAZÝVÁ ZAŘÍZENÍ, KTERÉ VYTVÁŘÍ SVĚTELNÝ SVAZEK?

3. JAK SE CIZÍM SLOVEM ŘEKNE JEDNOBAREVNÝ?

4. V JAKÉM KRAJI ČR JE UMÍSTĚNO LASEROVÉ CENTRUM ELI?

5. JAK SE NAZÝVÁ VESMÍRNÉ TĚLESO, KTERÉ ZAČÍNÁ SLOVEM HNĚDÝ?

6. JAK SE NAZÝVÁ OPTICKÝ ÚKAZ PROJEVUJÍCÍ SE NA OBLOZE V DOBĚ, KDY PRŠÍ A SOUČASNĚ SVÍTÍ SLUNCE?

7. JAK SE ČESKÝM SLOVEM ŘEKNE KOSMOS?

8. JAK SE NAZÝVÁ OBEČ V ČR, KDE SE NACHÁZÍ BUDOVA CENTRA ELI?

9. JAK SE NAZÝVÁ OPTICKÝ SYSTÉM, S KTERÝM MŮŽEME DETAILNĚ PŘÍBLÍŽIT POZOROVANÝ PŘEDMĚT??

10. JAK SE ŘEKNE ANGLICKY SVĚTLO?